

Проверочный тест №1

«Древние корни народного искусства»

5 класс

I-вариант

1. Русский срубный жилой дом.



a)

Кремль.



b)

Терем.



c)

Палаты.



d)

Изба.

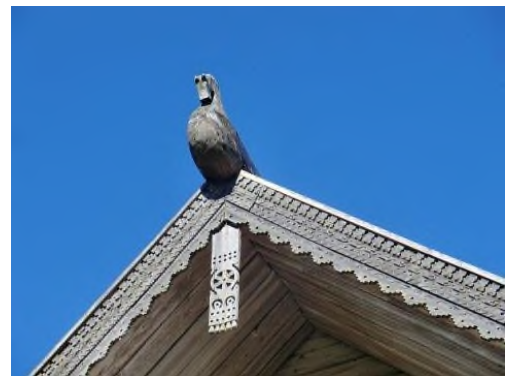
2. Бревно, венчающее кровлю русской избы.

a)



Причелина.

b)



Охлупень.



c) Полотенце

3. Как называлась лавка в русской избе в виде длинного ящика с крышкой?

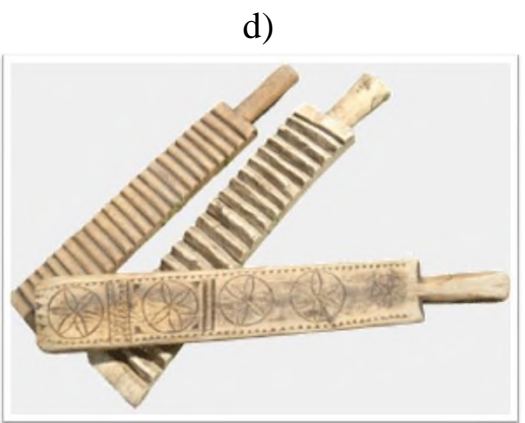


a) Коник.



b)

4. Вид керамики из белой обожженной глины.



d)

Рубель
Столешник.



c) Оберег.



d) Рубель.



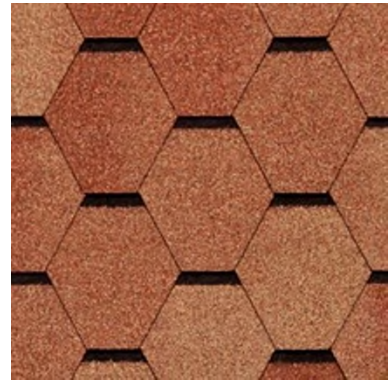
a) Фарфор.



b)

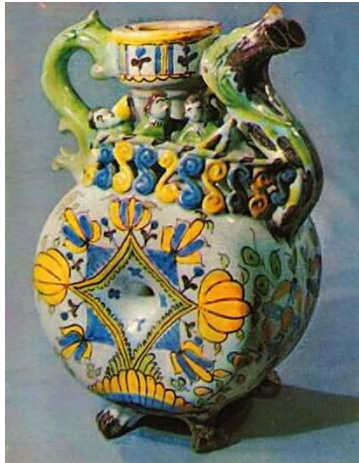
Фаянс.

Майолика.



d)

Терракота.



c)

5. Как называлась сказочная птица с человеческим лицом, изображаемая на старинных русских лубочных картинках?



a)

Алконост.



c)

Филин.



b)

Феникс.



d)

Сокол.

6. Девичий головной убор в виде
полосы ткани, парчовой или
вышитой золотой нитью.



a)

Повязка.



b)

Кокошник.

7. Название хохломского
элемента узора.



a)

Купавка.



c)

Кичка.



d)

Сорока.



b)

Букет.

c)



Кудрина.

d)



Мальва.

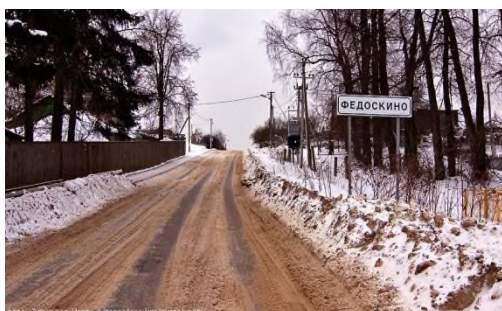
8. Как называется село, где в конце 18 века возник художественный промысел, для которого характерна миниатюрная живопись маслом на лаковых изделиях из папье-маше?

a)



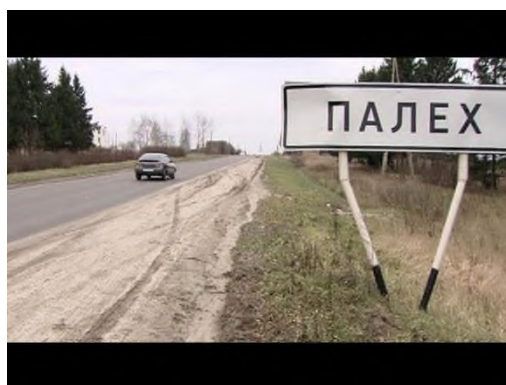
Хохлома.

b)



Федоскино.

c)



Палех.

d)



Мстера.

9. Как называлось в старину зрелище, массовая игра с плясками, пением, хороводами, театрализованными обрядами?



a)

Олимпиада.



b)

Игрище.

10. Металл, из которого в Древней Руси делали роскошные чаши; в них подавали «красный» мёд. Какой это металл?



a)

Бронза.



c)

Поло.



d)

Ристалище.



b)

Серебро.

c)



Золото.

d)



Платина.

Ответы.

1.d)

2.b)

3.a)

4.a)

5.a)

6.a)

7.c)

8.b)

9.b)

10.c)

Проверочный тест «Древние корни народного искусства»

5 класс

II-вариант

1. Как называли самое почетное место в избе, духовный центр в доме?

Как правило это место занимали иконы.

- А) светлый угол;
- Б) красный угол;
- В) золотой угол.

2. Перечисли основные элементы убранства русской избы:

- А) лобовая доска, крыльцо, фронтон;
- Б) причелины, полотенца, наличник, конь-охлупень;
- В) фронтон, полотенце, причелины.

3. Как называлось декоративное убранство окна?

- А) полотенце;
- Б) причелина;
- В) наличник.

4. Как называлось бревно, венчавшее крышу избы?

- А) охлупень;
- Б) наличник;
- В) причелина.

5. Что символизировало изображение в узорах вышивки дерева жизни?

- А) счастливое продолжение рода;
- Б) долголетие;
- В) безбедную жизнь, процветание.

6. Что символизировал красный цвет в вышивке?

- А) кровь, могущество, власть;
- Б) солнце, огонь, красота и мужское начало;
- В) здоровье, любовь и женское начало.

7. Что символизировало изображение в узорах вышивки птиц?

- А) богатство, достаток;
- Б) здоровье, долголетие;
- В) свет, тепло

8. Какой элемент одежды служил основой женского народного костюма?

- А) сарафан;
- Б) рубаха;
- В)-paneva.

9. Рубель – это..

- А) приспособление для колки дров;

Б) приспособление для раскатывания теста;

В) приспособление для глажки белья.

10. Какой предмет был спутником женщины и обязательным элементом девичьего приданого.

А) скалка;

Б) прялка;

В) ведро

Ключ к тесту.

1. б; 2. Б; 3. В; 4. А; 5. А; 6. Б; 7. В; 8. Б; 9. В; 10. Б

Критерии оценивания:

Вопросы оцениваются по 1 баллу

«2» - от 0 до 4 баллов

«3» - от 6 до 7 баллов

«4» -от 8 до 9 баллов

«5» от 9 до 10 баллов.